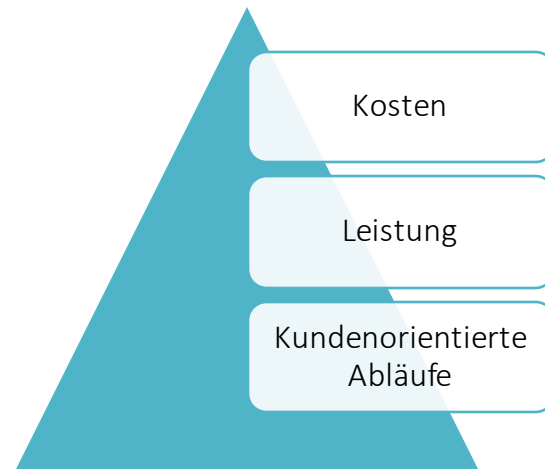
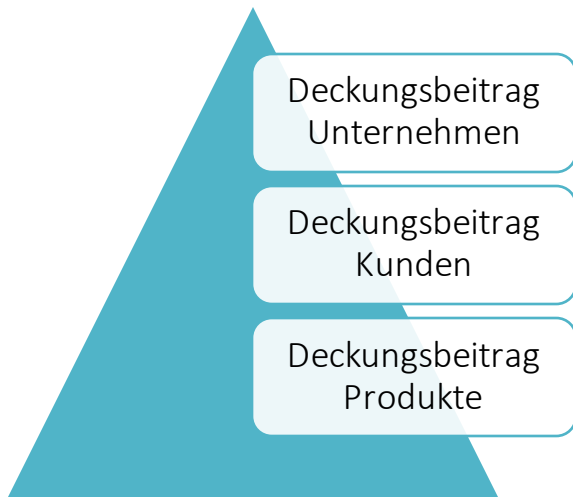
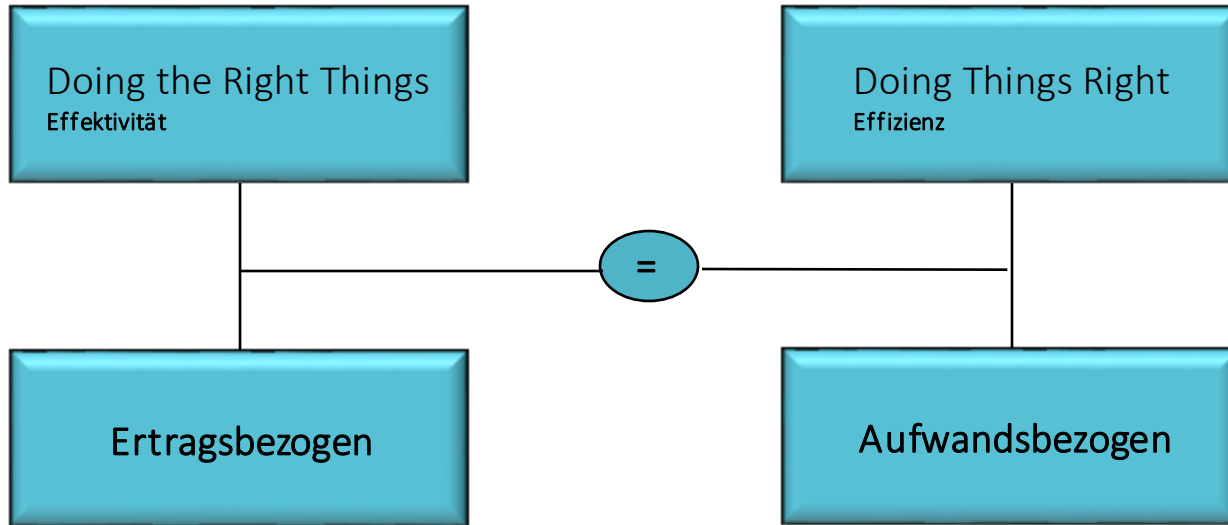


Mit Dashboards und Controlling

SAP Business One

Doing the Right Things & Doing Things Right

Key Performance Indicators



Methode

Wenn Produktionsunternehmen SAP Business One® einführen, erwarten sie bessere Abläufe und eine produktivere Produktion. Dies zu erreichen und zu halten ist aber ein dauernder Prozess, der über die Einführung eines ERP-Systems hinausgeht.

Die Gestaltung dieses Prozesses ist Thema dieser Dokumentation. Zwei Ansätze sind enthalten.

- Einmal ist dies der stufenweise Aufbau der Dashboards.
- Dann, der Ansatz, Dashboards mit Statistik zu unterfüttern.

Der erste Ansatz ist einleuchtend. Wenn man Kunden mit einer kurzen Lieferzeit zufriedenstellen will, empfiehlt es sich, dies zu messen. Sonst werden die Deckungsbeiträge der Kunden ausbleiben. Das kann man beliebig fortführen.

Der zweite Ansatz ist auf Erfahrung begründet. Gut gestaltete Prozesse streuen weniger stark in den Leistungskennzahlen, bzw. haben klare Abhängigkeiten. Das sind dann Produktivität, Durchlaufzeit, Kosten, Personalbedarf, Ausbringung an Maschinen und Anlagen. Am einfachsten kann man das mit der Standardabweichung messen. Das ist eine statistische Funktion, die überall verfügbar ist.

Methode

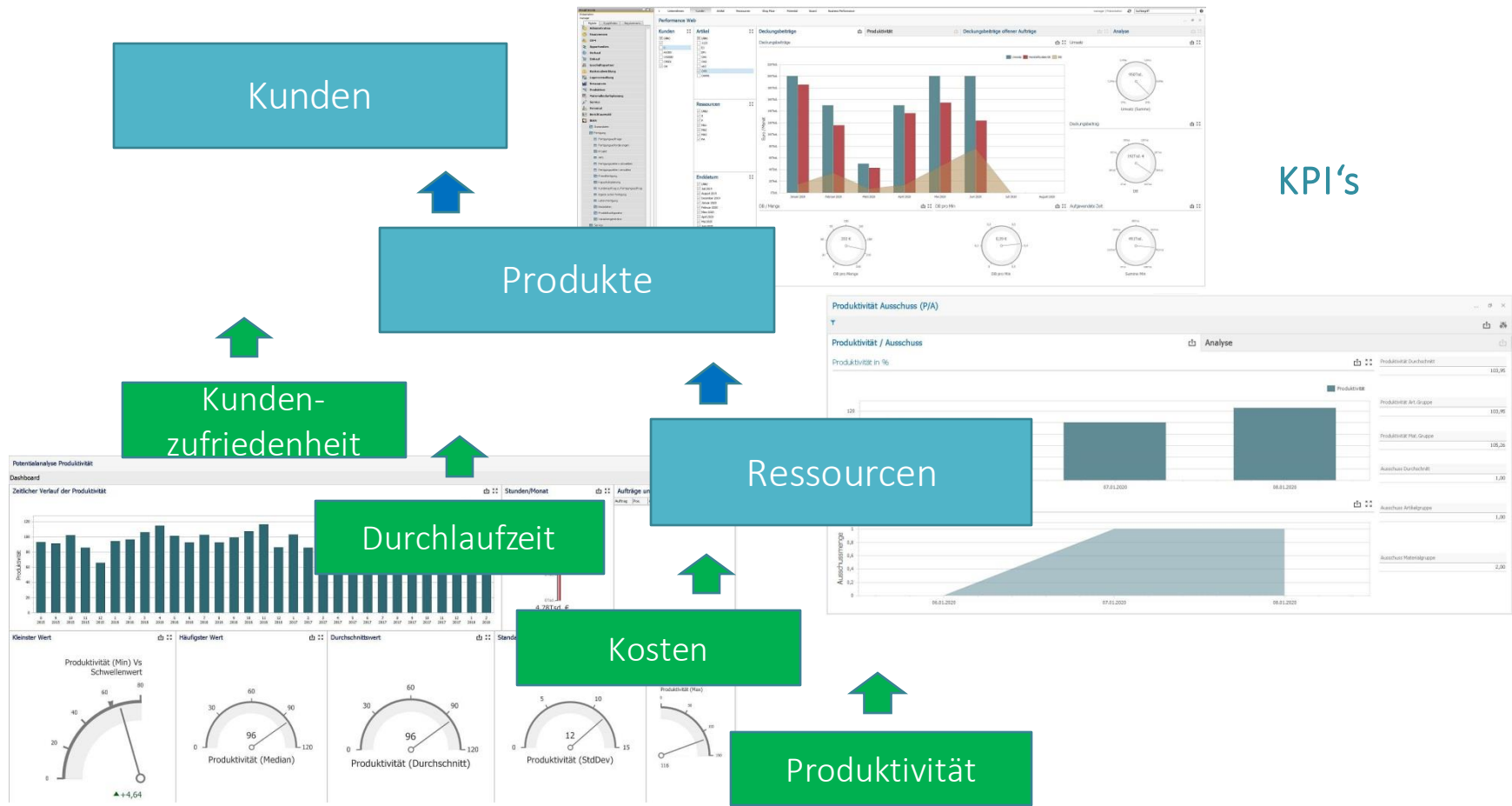
Nimmt man beide Ansätze zusammen, entsteht eine sehr einfache und schlüssige Methode. Man erstellt Dashboards für die Unternehmensleitung, wir nennen diese Dashboards „Unternehmenswerte“. Danach kommen Dashboards, die die Anforderungen unserer Kunden, unserer Produkte und unserer Ressourcen abdecken. Wir nennen diese Dashboards „strategische Dashboards“. Wir fassen oft zusammen in Containern und zeigen die einzelnen Dashboards in Registern. Um diese Dashboards dann zu unterstützen, gibt es die nächste Stufe. Das sind dann meist einzelne Dashboards, die oft nicht mehr komplex sind und intern erstellt werden können. Die wichtigsten Kennzahlen werden mit Analysedashboards aufbereitet. Man berechnet Mittelwerte, Standardabweichungen und evtl. Mediane, um die Prozesse, zu der die Kennzahlen gehören, besser zu verstehen. Dann führt man ein Verbesserungsszenario ein. Dazu werden immer die Vorgänge analysiert, die unter oder über Grenzwerten liegen die sich aus den Standardabweichungen errechnen.

Bessere Ergebnisse mit SAP Business One

Jochen Clemens GmbH, 76356 Weingarten (Baden), www.jochenclemens.de



Methode: KPI's zeigen und Performance analysieren



KPI's

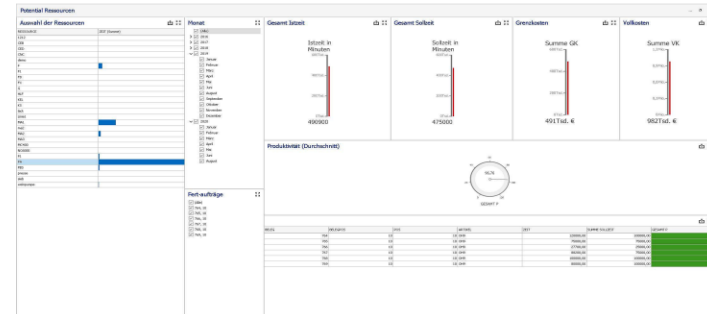
Performance Gaps ?
Analyse

...die Methode umsetzen

Deckungsbeiträge



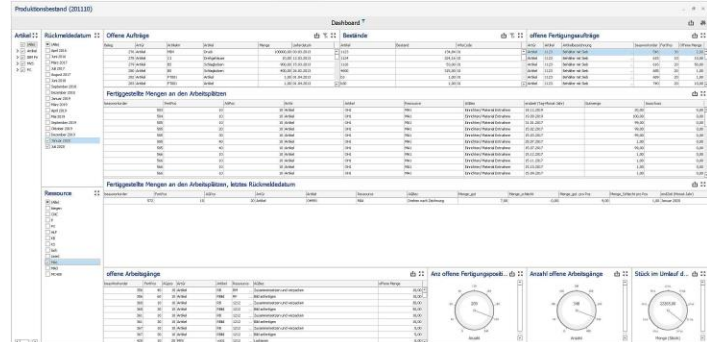
Ressourcen



Produktivität und Ausschuss



Fertigungsbestand

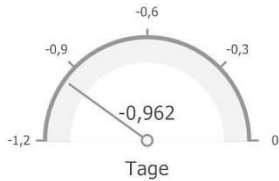


Performance Gaps



Analysewerte helfen, Prozesse besser zu verstehen

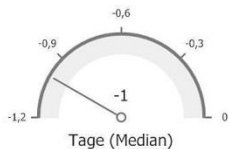
Durchschnittswert  



Durchschnittswert

Ist der Durchschnitt aller Werte die einbezogen wurden

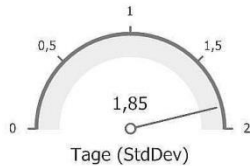
Häufigster Wert  



Häufigster Wert

Sagt gegenüber dem Durchschnitt welche Werte am häufigsten sind. Liegen die häufigsten Werte entfernt von den Durchschnittswerten, sind die Verteilungen oft verschoben. Ursache sind dann meist einzelne Vorgänge die nicht innerhalb der erwarteten Werte liegen, aber selten vorkommen.

Standardabweichung  



Standardabweichung

Sagt aus, wie die Werte schwanken. Prozesse mit stark schwankenden Werten sind oft nicht erwünscht. Man kann schlecht planen, eine Produktion ist nicht stabil, ein Verkaufsprozess liefert nicht die erwartete Sicherheit, Kosten können nur schwer kalkuliert werden.

Einführung

Stufenweise Dashboards einführen

Kunden

Produkte

Ressourcen

Beeinflussungsmöglichkeiten analysieren

Produktivität

Kosten

Durchlaufzeit

Wir haben unsere Dashboards in diesem Katalog zusammengestellt. Bitte nennen Sie uns die Anzahl Nutzer die unsere Dashboards nutzen sollen. Für Ihre Anmerkungen haben wir eine Spalte freigelassen



	Unternehmenswerte	
<input type="checkbox"/>	Deckungsbeitrag Kunden	
	Strategische Dashboards	
<input type="checkbox"/>	Deckungsbeitrag Artikel	
<input type="checkbox"/>	Fertigungsbestand	
<input type="checkbox"/>	Produktivität der Ressource	
<input type="checkbox"/>	Boards	
	Analysen Performance Gaps	
<input type="checkbox"/>	Produktivität Ressourcen	
<input type="checkbox"/>	Lieferzeiten Produkte	
<input type="checkbox"/>	Kundenzufriedenheit	
<input type="checkbox"/>	Durchlaufzeit	
<input type="checkbox"/>	Produktionscashflow	
	Funktionale Dashboards Artikel	
<input type="checkbox"/>	Deckungsbeitrag Artikel	
<input type="checkbox"/>	Umsatz Artikel	
<input type="checkbox"/>	Artikelumsatz nach Eigenschaften	
<input type="checkbox"/>	Artikelumsatz Kunden	
<input type="checkbox"/>	Produktivität, Improvement Artikel	
<input type="checkbox"/>	Bestand Artikel	
<input type="checkbox"/>	Auftragsmonitoring	
	Funktionale Dashboards Kunden	
<input type="checkbox"/>	Deckungsbeitrag Kunde	
<input type="checkbox"/>	Entwicklung Kundengruppen	
<input type="checkbox"/>	QS-Liefertermine	
<input type="checkbox"/>	Umsatz Vertriebsmitarbeiter	
<input type="checkbox"/>	Simulation der Kundenaufträge	

Gerne erstellen wir ein Angebot. Bitte senden Sie uns dieses Formular an Clemens@jochenclemens.de . Bitte mit Ansprechpartner und Telefon.
Gerne können Sie uns auch anrufen 0049 172 130 54 65
Jochen Clemens GmbH, 76356 Weingarten

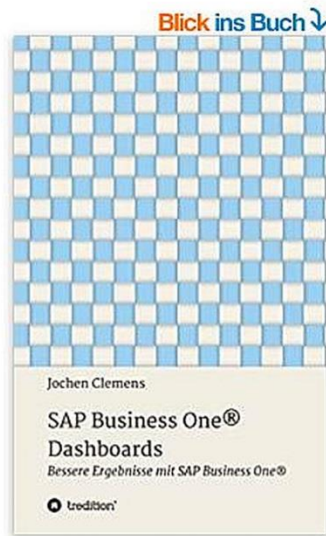
Wir haben unsere Dashboards in diesem Katalog zusammengestellt. Bitte nennen Sie uns die Anzahl Nutzer die unsere Dashboards nutzen sollen. Für Ihre Anmerkungen haben wir eine Spalte freigelassen

	Funktionale Dashboards Kunden	
<input type="checkbox"/>	Simulation der Kundengruppen	
<input type="checkbox"/>	Monatsumsatz Kunde	
<input type="checkbox"/>	Prognose	
	Funktionale Dashboards Einkauf	
<input type="checkbox"/>	Lieferantenumsatz	
	Business Performance	
<input type="checkbox"/>	Kostenstellenbericht	
<input type="checkbox"/>	Produktivität Kostenstelle	
<input type="checkbox"/>	ABC-Management	

	Funktionale Dashboards Ressourcen	
<input type="checkbox"/>	Auslastung	
<input type="checkbox"/>	Auslastung Gruppenressourcen	
<input type="checkbox"/>	Monitoring Ressourcen	

Gerne erstellen wir ein Angebot. Bitte senden Sie uns dieses Formular an Clemens@jochenclemens.de . Bitte mit Ansprechpartner und Telefon.
Gerne können Sie uns auch anrufen 0049 172 130 54 65
Jochen Clemens GmbH, 76356 Weingarten

Die Methode ist beschrieben in diesem Buch



Alle 2 Bilder anzeigen

SAP Business One® Dashboards: Bessere Ergebnisse mit SAP Business One® (Deutsch)
Gebundene Ausgabe – 20. Mai 2020
von Jochen Clemens (Autor)

> Alle Formate und Ausgaben anzeigen

Kindle
9,90 €

Lesen Sie mit unserer **kostenfreien App**

Gebundenes Buch
31,00 €

14 Neu ab 31,00 €

Taschenbuch
25,00 €

1 Gebraucht ab 25,00 €
20 Neu ab 25,00 €

Lieferung: **Mittwoch, 22. Jul.** Siehe Details.

Schnellste Lieferung: **Morgen**

Bestellung innerhalb 1 Std. und 32 Min. Siehe Details.

14 neu ab 31,00 €

Das Buch zeigt die systematische Anwendung von Dashboards in SAP Business One. Die Beispiele sind mit dem Dashboard-Designer von boyum IT (B1UP) erstellt. Ausgehend von Dashboards für die Geschäftsleitung wird die Anwendung von Dashboards für Kunden, Produkte und Ressourcen gezeigt. Abgeschlossen wird die Vorgehensweise mit Analysedashboards für Produktivität, Durchlaufzeit, Lieferzeit und Kosten.

[Amazon](#)